

☆かみものパーツ☆



ポストにおてがみきいれてね!

おてがみをつくっちゃおう!

- ★はさみをつかうときはおとなの方と  
いっしょにきをつけてつかってね。
- ★点線-----はすべてやまおり。  
のりで貼ってね。

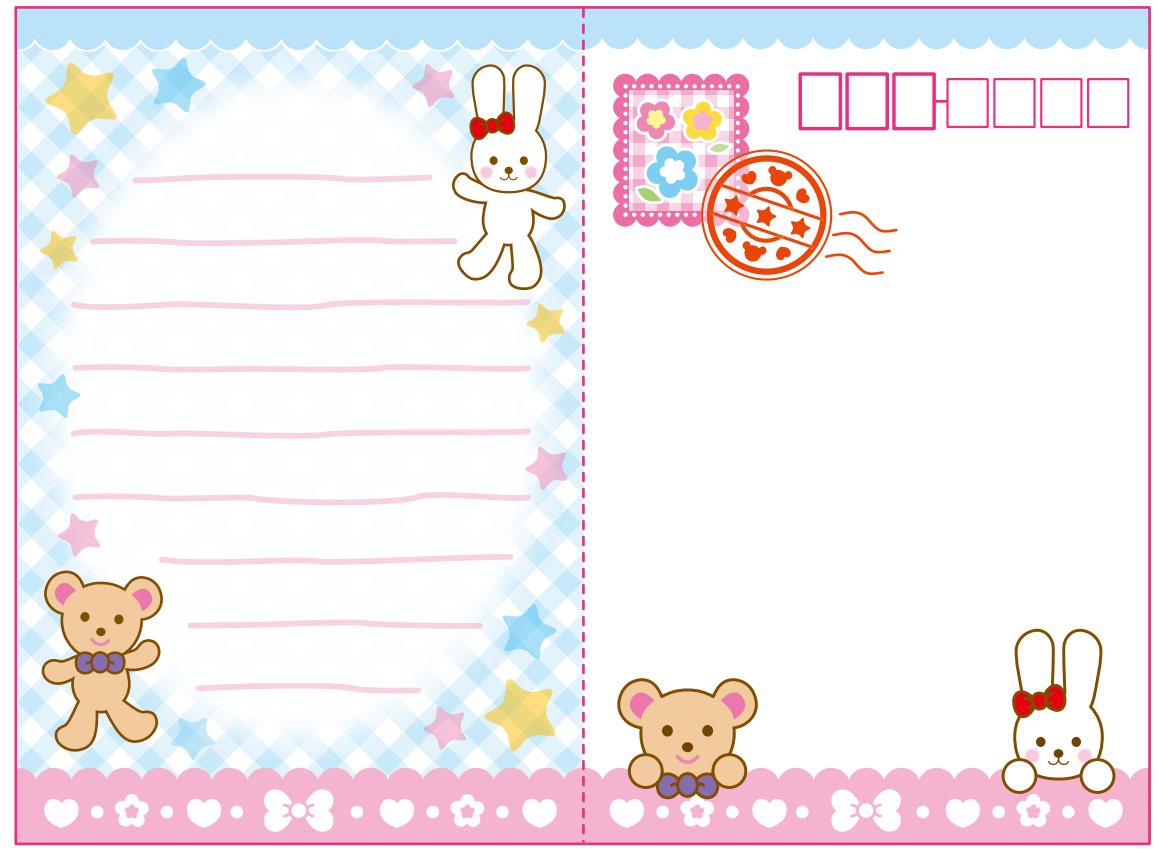


ゆったりひろびろ!!  
おせわハウス

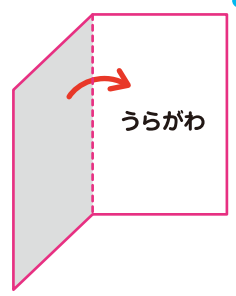
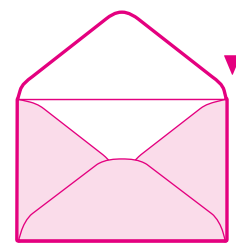
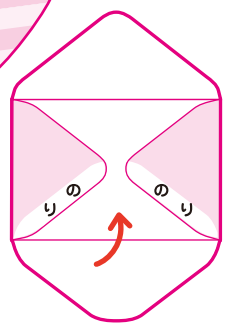


♡ふうとう

のりをつけて  
ふうとうをつくってね。



♡びんせん&はがき



うらがわにのりをつけてはりあわせてね。



☆かみものパーツ☆

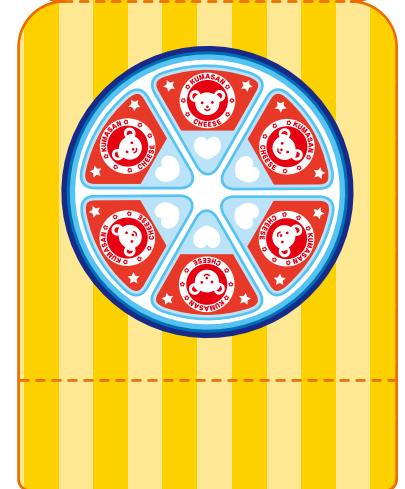
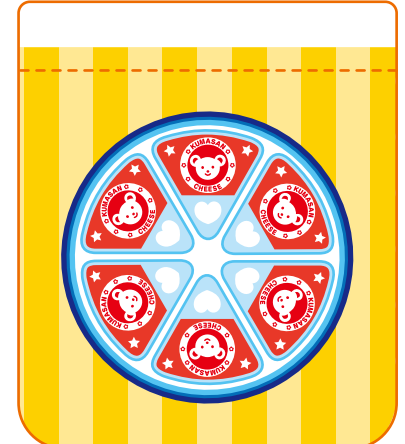
れいぞうこにいれるものをつくっちゃおう!

- ★はさみをつかうときはおとなの方と かた いっしょにきをつけてつかってね。
- ★ てんせん 点線-----はすべてやまおり。 さいご さいごにセロハンテープでとめてね。

ポケット



ゆったりひろびろ!!  
おせわハウス



♡いちごジャム

♡ウインナー

♡ゼリー

♡チーズ

# ☆かみものパーツ☆

れいぞうこにいれるものをつくっちゃおう!

★はさみをつかうときはおとなの方と  
いっしょにきをつけてつかってね。

★点線-----はすべてやまおり。-----はたにあり。  
さいごにセロハンテープでとめてね。



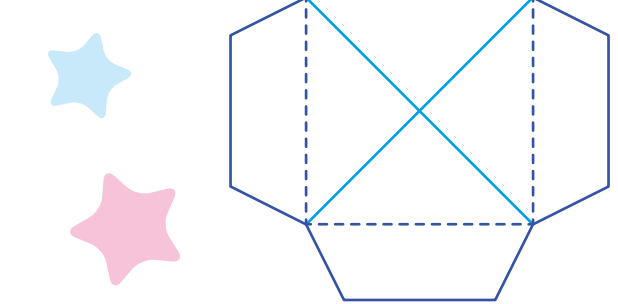
ポケット

チョコ  
チョコ

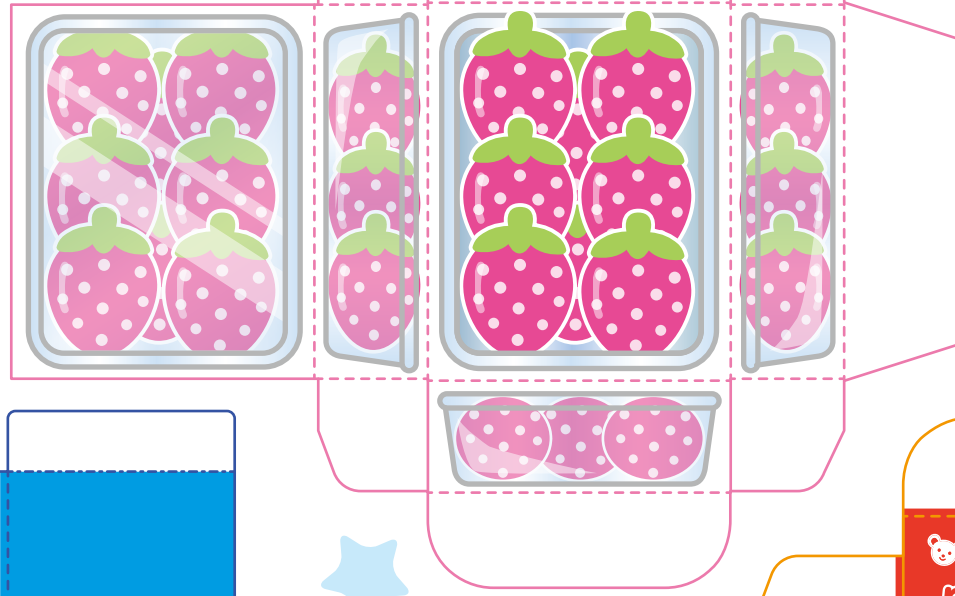


れいぞうこにいれて  
あそんでね!

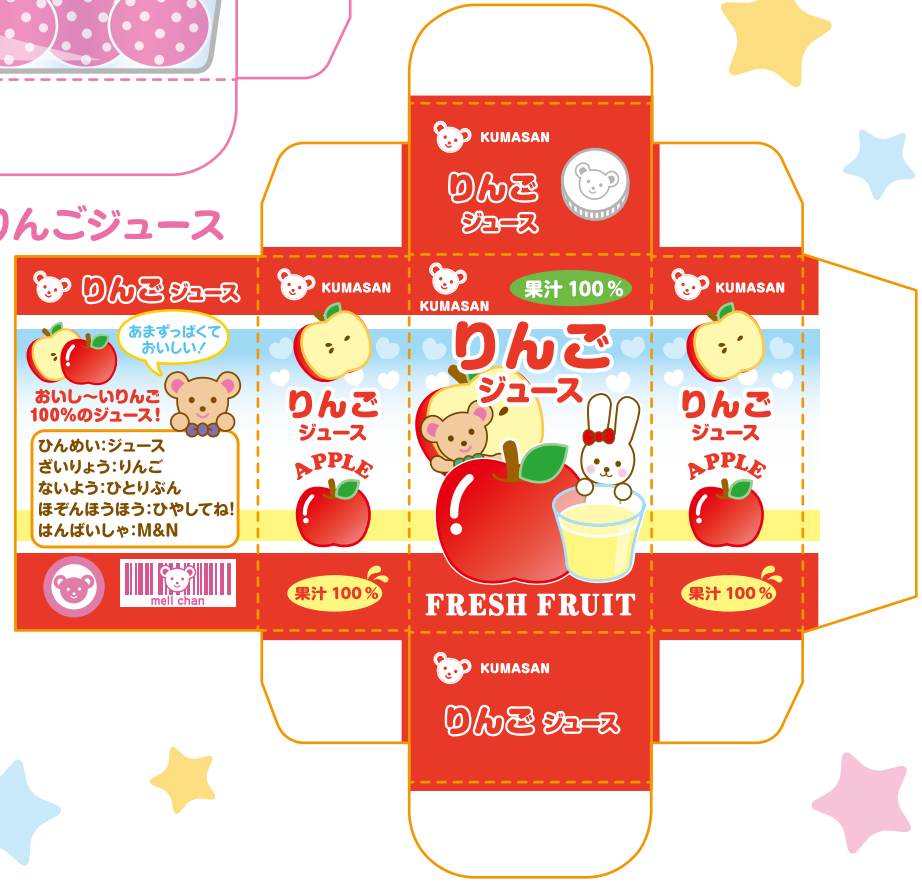
♡ぎゅうにゅう



♡いちご



♡りんごジュース



ゆったりひろびろ!!  
おせわハウス!

きって  
くみだてて  
あそんでね!



ぺたぺた



たべさせ  
あそびも  
できちゃう!

